

Lucien
et Les
Arpettes

Bande de Tattoos

Fiche technique



Diffusion: Gabrielle Tacconi - 06.68.21.63.54
diff.lucienetlesarpettes@gmail.com

Technique : Mathieu Bouhourd 06 14 41 12 65
mathieubouhourd@aol.com

CONDITIONS D'ACCUEIL et CONDITIONS TECHNIQUES

- Il est nécessaire pour l'équipe artistique d'avoir accès à des loges fermées proches de la scène permettant ainsi aux artistes d'arriver sur scène sans être vu au préalable des spectateurs.
- En extérieur, la scène doit être couverte afin de protéger le matériel et les instruments d'éventuelles intempéries.
- Du fait de la mise en scène, un accès facile scène-salle/public est indispensable. Soit par la présence de petits escaliers ou par une marche installée en supplément.
- Il est également demandé à l'organisateur de prévoir un stand de vente de merchandising que la chargée de diffusion ou les artistes puissent utiliser à l'issue du concert.
- L'organisation mettra à disposition des artistes dans les loges, du café et une collation sucrée d'après spectacle. Pour la scène, des **petites** bouteilles d'eau sont indispensables.
- Concernant les régimes alimentaires, 1 artiste est allergique à la cannelle. Merci de veiller à ce que cet élément ne soit pas présent dans les repas.
- La régie doit impérativement être en salle, et non dans une cabine. En cas de plein air, merci de prévoir, une tente, grand parasol, pour protéger la console de la pluie et de la chaleur.
- Le pré-montage doit être fait avant l'arrivée de la Compagnie.

Lucien et les Arpettes Bande de Tattoos

n°	chanson	ambiance	style
1	arrivée public	salle	
2	debut sample	Rouge / ambre sans face	
3	arrivée Lucien et Gégé par le public	idem avec un peu de salle	
4	1+1	retirer salle mettre face	rock
5	Inter 1	douche contre + face + latéraux	
6	j aime pas	Magenta / jaune	rock
7	intro Hugo	Congo / blue sans face	
8	Hugo décollage	rajouter face	Soft rock
9	fin Hugo	idem intro	
10	on dirait	violet clair	soft
11	Inter 2	idem inter 1	
12	Mémé	Chaser rainbow permanent	fun
13	ki es ce ki	rouge serré sur centre lead	soft énérvé
14	fais du bruit	Bleu / vert clair	rock
15	Inter 3	idem inter 1	
16	les doigts de pieds	Violet / jaune	rock
17	Bande de tattoos	Rouge / jaune	rock
18	sortie de scène	idem sans face	
19	on peut pas s en passer	Bleu / rose	rock
20	président	Cyan / violet	rock
21	Salut	plein feu	
22	sortie public	salle	

Ce spectacle a pour but de faire vivre aux enfants une ambiance de concert rock donc la fumée , les chasers et autres animations des lumières sont fortement appréciés .

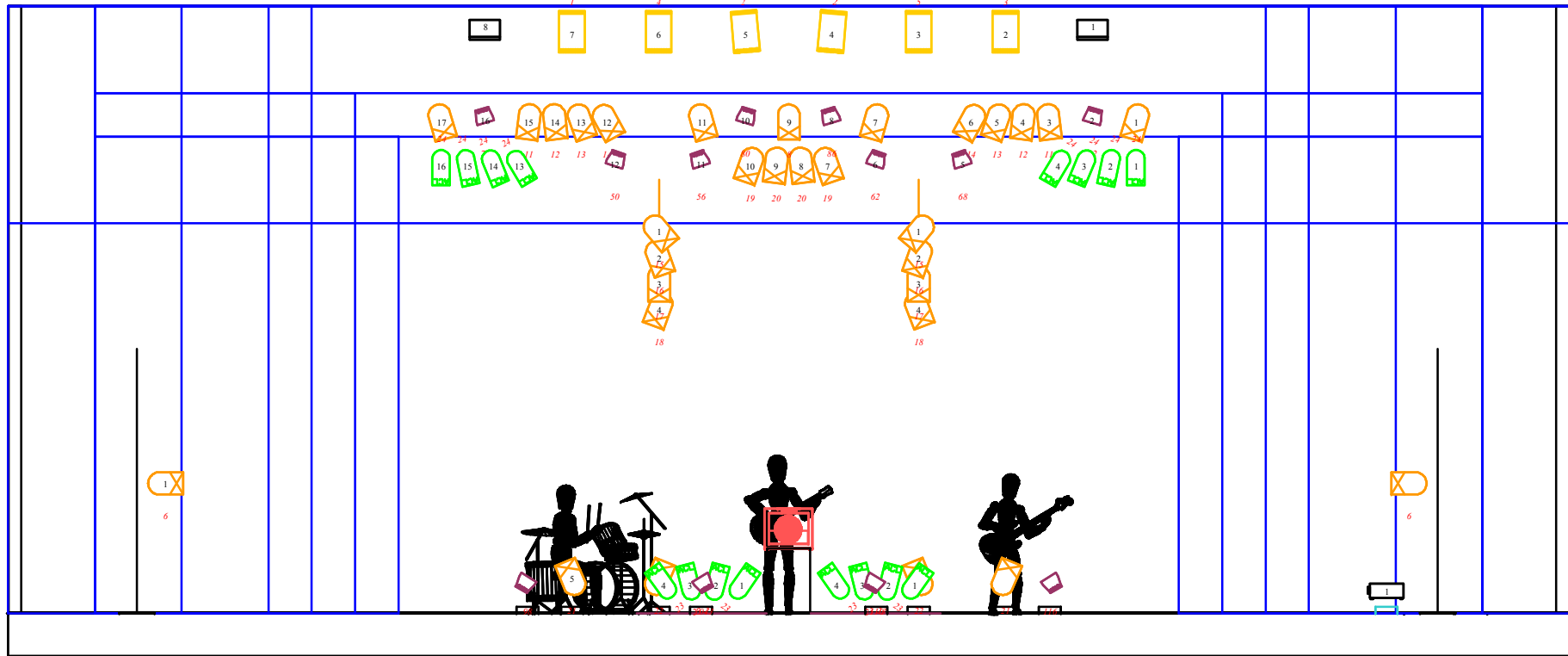
Bande de Tattocs

Concert jeune public

circuit	type projecteur	nbre	lampe	position
1	PC	1	CP/ 70 230V	face
2	PC	2	CP/ 70 230V	face
3	PC	1	CP/ 70 230V	face
4	PC	1	CP/ 70 230V	face
5	PC	1	CP/ 70 230V	face
6	PAR 64	2	CP/ 60 240V - VNSP	sur pied h 1.2 m
7	PAR 64	1	CP/ 60 240V - VNSP	perche 3
8	PAR 64	1	CP/ 60 240V - VNSP	perche 3
9	PAR 64	2	CP/ 60 240V - VNSP	perche 3
10	PAR 64	1	CP/ 60 240V - VNSP	perche 3
11	PAR 64	2	CP/ 60 240V - VNSP	perche 3
12	PAR 64	2	CP/ 60 240V - VNSP	perche 3
13	PAR 64	2	CP/ 60 240V - VNSP	perche 3
14	PAR 64	2	CP/ 60 240V - VNSP	perche 3
15	PAR 64	2	CP/ 60 240V - VNSP	barre a la verticale de la perche 4
16	PAR 64	2	CP/ 60 240V - VNSP	barre a la verticale de la perche 4
17	PAR 64	2	CP/ 60 240V - VNSP	barre a la verticale de la perche 4
18	PAR 64	2	CP/ 60 240V - VNSP	barre a la verticale de la perche 4
19	PAR 64	2	CP/ 60 230V - VNSP	perche 4
20	PAR 64	2	CP/ 60 230V - VNSP	perche 4
21	PAR 64	2	CP/ 60 240V - VNSP	sol sur platine
22	PAR 64	2	CP/ 60 240V - VNSP	sol sur platine
23	ACL	1	ACL	sol
24	ACL	1	ACL	perche 4
50	Oxo MultiBeam RGBW	1	LED	perche 4
56	Oxo MultiBeam RGBW	1	LED	perche 4
62	Oxo MultiBeam RGBW	1	LED	perche 4
68	Oxo MultiBeam RGBW	1	LED	perche 4
74	Oxo MultiBeam RGBW	1	LED	perche 3
80	Oxo MultiBeam RGBW	1	LED	perche 3
86	Oxo MultiBeam RGBW	1	LED	perche 3
92	Oxo MultiBeam RGBW	1	LED	perche 3
98	Oxo MultiBeam RGBW	1	LED	sol sur platine
104	Oxo MultiBeam RGBW	1	LED	sol sur platine
110	Oxo MultiBeam RGBW	1	LED	sol sur platine
116	Oxo MultiBeam RGBW	1	LED	sol sur platine
511	Radiance Hazer	1		

Bande de Tattoos

Concert, jeune public



echelle 1/75

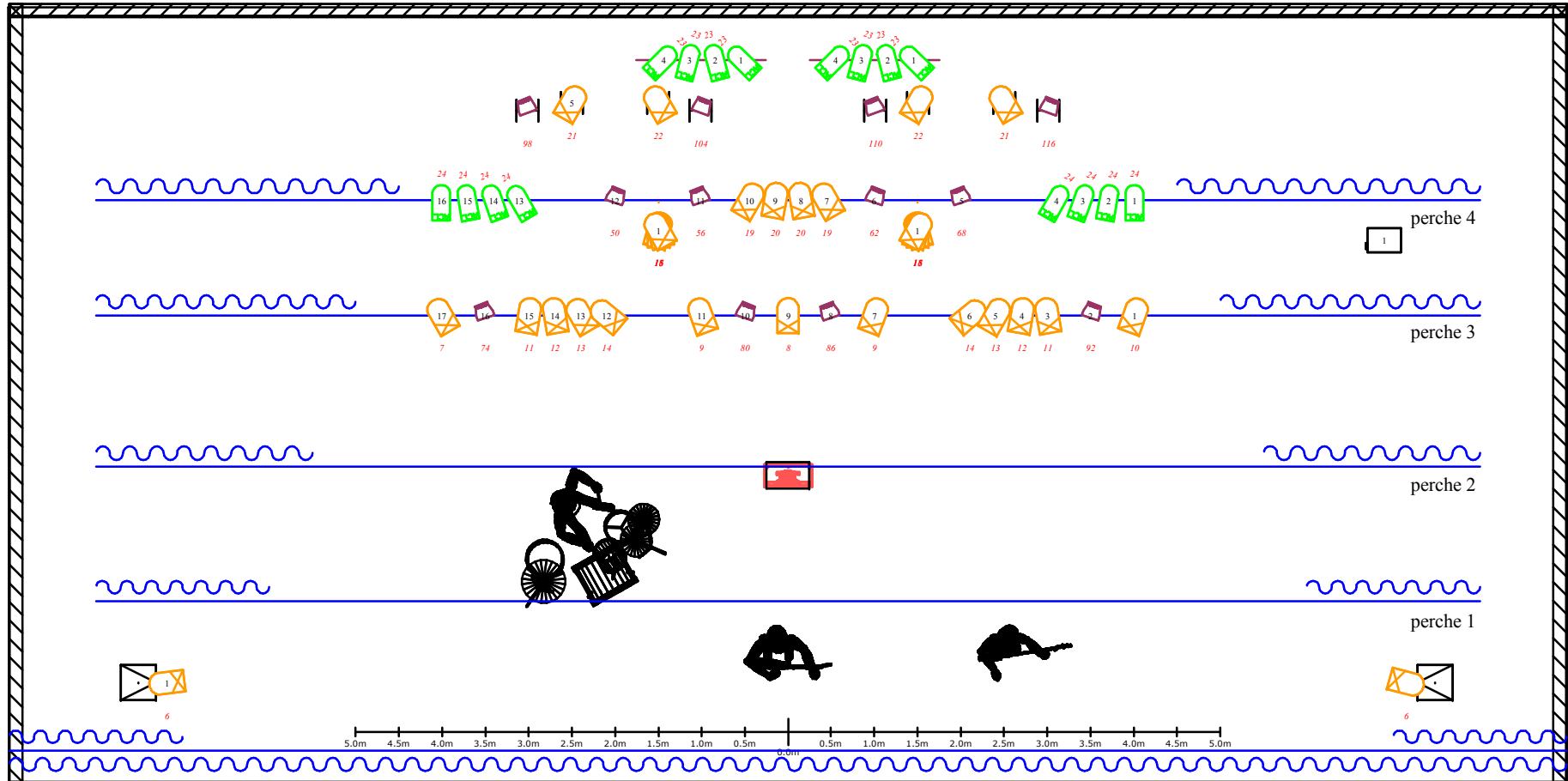
Legend

Symbol	Name	Count	Spares	Wattage	Lamp	Lens	Fixture Opt
	PAR 64	27		1000	CP/60 240V - VNSP		
	PAR 64	4		1000	CP/60 230V - VNSP		
	310 HPC	6		1000	CP/70 230V		
	Radiance Hazer	1		0			
	Oxo MultiBeam RGBW	12		95	LED		Channels: 6
	ACL	16		250	ACL		
	ADB ACP 1001	2		1250	P2/12 240V		

Lucien
et Les
Appettes

Bande de Tattoos

Concert jeune public



echelle 1/75

NOTES

contact Manu Peyre 06.82.82.49.47

possibilité d'adapter le plan de feu suivant la fiche technique du lieux accueillant

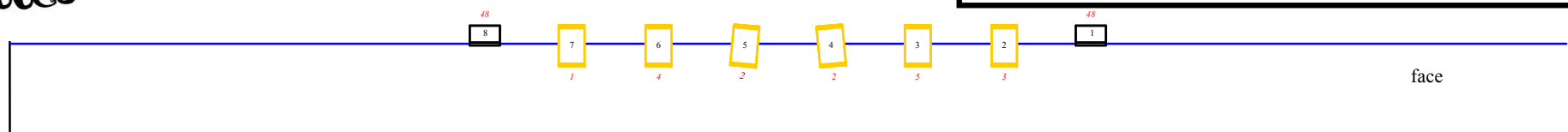
Machine à brouillard DMX obligatoire et adaptée au lieu

les par (circuits 15 à 18) à la verticale sont montés sur barre de par ou tube de 1.5m

le plan de feu doit être monté à notre arrivée

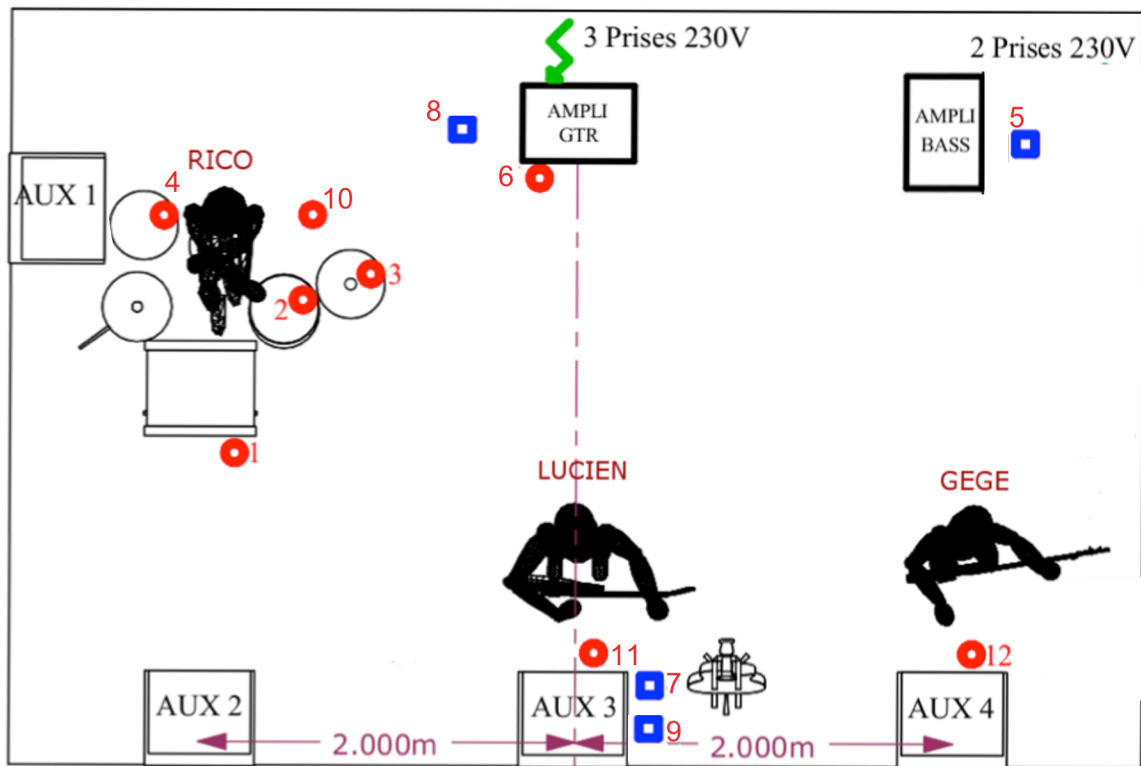
un service de 4 heures est nécessaire pour les réglages et l'encodage du show

Lucien
et Les
Appettes



face

PLAN DE SCENE



● MICRO

■ DIRECT BOX

I/ DIFFUSION :

Système de qualité professionnelle adapté et lieu permettant une couverture sonore homogène sur l'ensemble du public (type D&B, C HEIL...). En cas de programmation extérieure, la scène devra être couverte.

II/ CONSOLE :

Console Yamaha 01V96 fournie par la Cie
Prévoir un faisceau 4 paires jack stéréo / XLR Male

III/ MONITOR :

4 retours de scène fournis par la Cie

IV/ PATCH :

1	BD	BETA 52	Petit pied
2	SN	SM57	Petit Pied
3	O/H	SM 81	Petit Pied
4	Floor Tom	SM 81	Petit Pied
5	Basse	XLR	
6	GTR elec	E609	Petit Pied
7	GTR elec	DI	
8	GTR ac	DI	
9	sampler mono	DI	
10	VX Rico	SM 58	Grand Pied
11	VX Lucien	XLR	Grand Pied
12	VX Gégé	XLR	Grand Pied

Les micros 11 et 12 sont amenés par la Cie.

Pour compléter les informations de pré montage, des vidéos de concert sont disponibles sur le site de la Cie et également sur la chaîne You Tube: lucien et les arpettes

Ceci est une fiche technique idéale. Pour certains lieux il convient de l'aménager. Pour cela, merci de nous contacter.

Contact technique : Mathieu Bouhourd 06 14 41 12 65 mathieubouhourd@aol.com